

Pokój 335

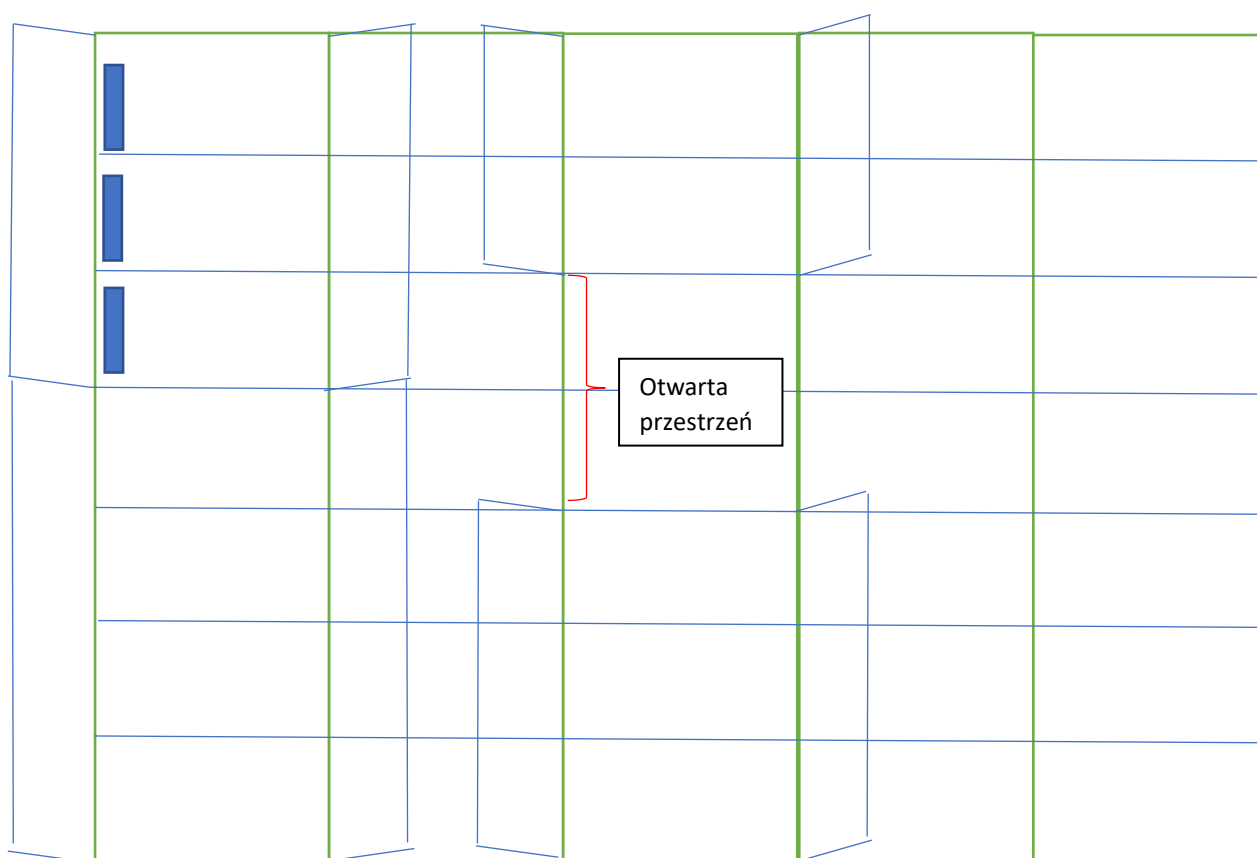
I. Zabudowa o szerokości 3000 mm, wysokości 2400 mm i głębokości użytkowej 380 mm, w skład, której wchodzi:

5 regałów aktowych, o szerokości 600 mm każdy.

Korpus	wykonany z 18 mm płyty dwustronnie laminowanej, z krawędziami bocznymi wykończonymi obrzeżem ABS lub PCV o grubości minimum 1 mm, w kolorze korpusu;
Cokół	o wysokości 50 mm, wykonany z 18 mm płyty dwustronnie laminowanej, z krawędziami bocznymi wykończonymi obrzeżem ABS lub PCV o grubości minimum 1 mm, w kolorze korpusu;
Półki	o grubości 18 mm, ruchome, z możliwością regulacji góra – dół co 10 mm, obrzeża półek wykonane z płyty dwustronnie laminowanej, oklejone obrzeżem ABS lub PCV o grubości minimum 1 mm, w kolorze korpusu, konstrukcyjnie wyposażone w system zapobiegający ich wypadnięciu lub wyszarpieniu: 1) część aktowa: - w każdej części 6 półek, tworzących 7 powierzchni użytkowych, przy czym 6 powierzchni (licząc od dołu regału) powinno mieć wysokość 330 mm, a ostatnia powierzchnia – będzie stanowiła pozostałą wysokość.
Drzwi	4 regały - drzwi podwójne, uchylne, wykonane z 18 mm płyty dwustronnie laminowanej, z krawędziami bocznymi wykończonymi obrzeżem ABS lub PCV o grubości minimum 1 mm, w kolorze korpusu, z funkcją cichego domykania, fronty nakładane, zamykające trzy górne półki i cztery dolne półki. Minimum 4 zawiasy z systemem wolnego domykania; zamykane na zamek baskwilowy z kluczem łamanym; Uchwyty typu reling, montowane pionowo, w kolorze chrom mat - Wykonawca przedstawi dwa warianty do wyboru. 1 regał - drzwi podwójne, uchylne, wykonane z 18 mm płyty dwustronnie laminowanej, z krawędziami bocznymi wykończonymi obrzeżem ABS lub PCV o grubości minimum 1 mm, w kolorze korpusu, z funkcją cichego domykania, fronty nakładane, zamykające dwie górne półki i trzy dolne półki. Minimum 4 zawiasy z systemem wolnego domykania; zamykane na zamek baskwilowy z kluczem

Wojewódzki Inspektorat Nadzoru Budowlanego w Poznaniu
Załącznik nr 3 do Rozeznania cenowego rynku z 06.08.2020 r.

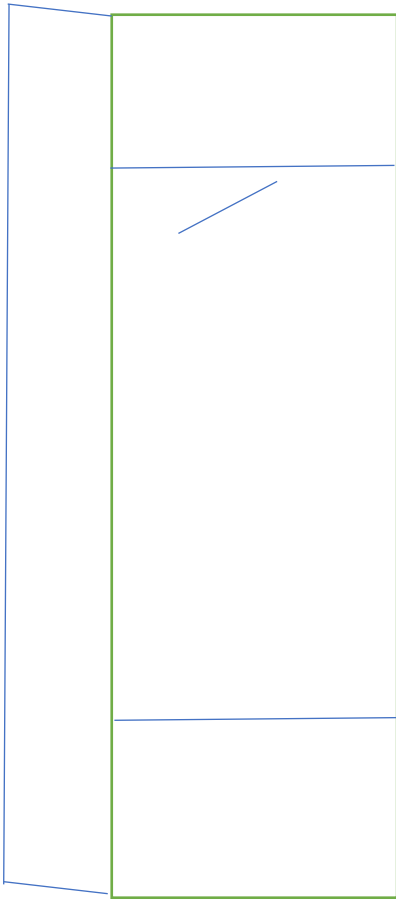
	łamanym; Uchwyty typu reling, montowane pionowo, w kolorze chrom mat - Wykonawca przedstawi dwa warianty do wyboru.
Kolorystyka	Kolor szafy wybierze Zamawiający spośród kolorów imitujących drewno – dąb sonoma, dąb truflowy, dąb craft szary.



- II. Szafa ubraniowa – 1 szt.
- szerokość 600 mm, wysokość 2100 mm i głębokość użytkowa 380 mm

Korpus	wykonany z 18 mm płyty dwustronnie laminowanej, z krawędziami bocznymi wykończonymi obrzeżem ABS lub PCV o grubości minimum 1 mm, w kolorze korpusu;
Cokół	o wysokości 50 mm, wykonany z 18 mm płyty dwustronnie laminowanej, z krawędziami bocznymi wykończonymi obrzeżem ABS lub PCV o grubości minimum 1 mm, w kolorze korpusu;
Półki	o grubości 18 mm, ruchome, z możliwością regulacji góra – dół co 10 mm, obrzeża półek wykonane z płyty dwustronnie laminowanej, oklejone obrzeżem ABS lub PCV o grubości minimum 1 mm, w kolorze korpusu, konstrukcyjnie wyposażone w system zapobiegający ich wypadnięciu lub wyszarpieniu: 2 półki, przy czym 1 półka znajdować się będzie na dole, na wysokości 330 mm, a 1 półka znajdować się będą u góry szafy, na tej samej wysokości co półka w szafie aktowej. Pod półką u góry, znajdować się będzie drążek ubraniowy wysuwany chromowany.
Drzwi	drzwi pojedyncze, uchylne, wykonane z 18 mm płyty dwustronnie laminowanej, z krawędziami bocznymi wykończonymi obrzeżem ABS lub PCV o grubości minimum 1 mm, w kolorze korpusu, z funkcją cichego domykania, fronty nakładane, zamykające dwie górne półki i dwie dolne półki. Minimum 2 zawiasy z systemem wolnego domykania; bez zamka; Uchwyty typu reling, montowane pionowo, w kolorze chrom mat - Wykonawca przedstawi dwa warianty do wyboru.
Kolorystyka	Kolor szafy wybierze Zamawiający spośród kolorów imitujących drewno – dąb sonoma, dąb truflowy, dąb craft szary.

Wojewódzki Inspektorat Nadzoru Budowlanego w Poznaniu
Załącznik nr 3 do Rozzeznania cenowego rynku z 06.08.2020 r.

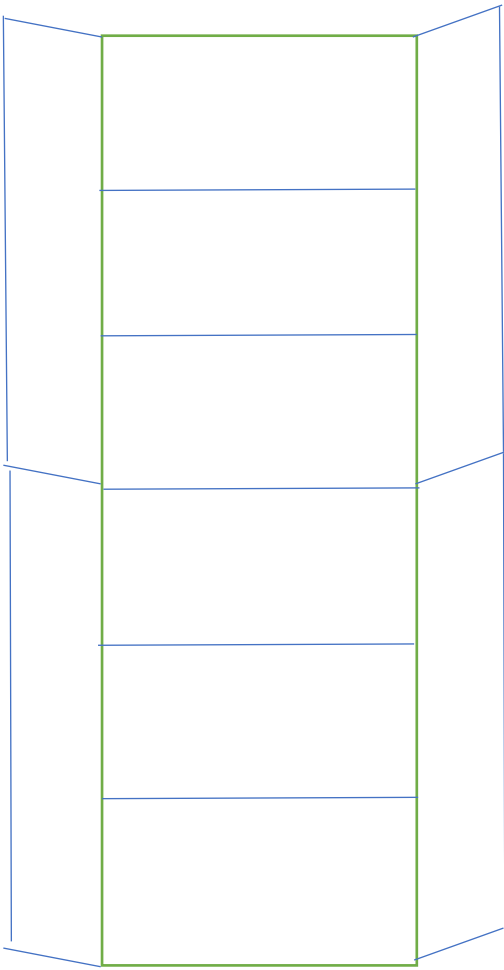


III. Szafa aktowa – 1 szt.

- szerokość 700 mm, wysokość 2100 mm i głębokość użytkowa 380 mm

Korpus	wykonany z 18 mm płyty dwustronnie laminowanej, z krawędziami bocznymi wykończonymi obrzeżem ABS lub PCV o grubości minimum 1 mm, w kolorze korpusu;
Cokół	o wysokości 50 mm, wykonany z 18 mm płyty dwustronnie laminowanej, z krawędziami bocznymi wykończonymi obrzeżem ABS lub PCV o grubości minimum 1 mm, w kolorze korpusu;
Półki	o grubości 18 mm, ruchome, z możliwością regulacji góra – dół co 10 mm, obrzeża półek wykonane z płyty dwustronnie laminowanej, oklejone obrzeżem ABS lub PCV o grubości minimum 1 mm, w kolorze korpusu, konstrukcyjnie wyposażone w system zapobiegający ich wypadnięciu lub wyszarpieniu: część aktowa: - 5 półek, tworzących 6 powierzchni użytkowych, przy czym 5 powierzchni (licząc od dołu regału) powinno mieć wysokość 330 mm, a ostatnia powierzchnia – będzie stanowiła pozostałą wysokość.
Drzwi	2x drzwi podwójne, uchylne, wykonane z 18 mm płyty dwustronnie laminowanej, z krawędziami bocznymi wykończonymi obrzeżem ABS lub PCV o grubości minimum 1 mm, w kolorze korpusu, z funkcją cichego domykania, fronty nakładane, zamykające trzy górne półki i trzy dolne półki. Minimum 4 zawiasy z systemem wolnego domykania; zamykane na zamek baskwilowy z kluczem łamanym; Uchwyty typu reling, montowane pionowo, w kolorze chrom mat - Wykonawca przedstawi dwa warianty do wyboru.
Kolorystyka	Kolor szafy wybierze Zamawiający spośród kolorów imitujących drewno – dąb sonoma, dąb truflowy, dąb craft szary.

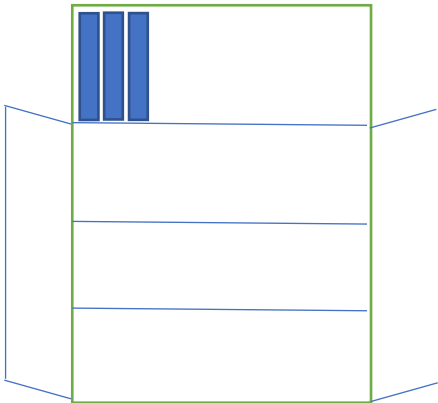
Wojewódzki Inspektorat Nadzoru Budowlanego w Poznaniu
Załącznik nr 3 do Rozzeznania cenowego rynku z 06.08.2020 r.



IV. Szafa biurowa z otwartą wnęką, zamykana na drzwi dwuskrzydłowe – 1 szt.

- szerokość 500 mm, wysokość ok. 1100 mm i głębokość 380 mm

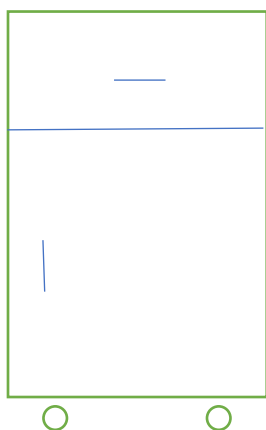
Korpus	wykonany z 18 mm płyty dwustronnie laminowanej, z krawędziami bocznymi wykończonymi obrzeżem ABS lub PCV o grubości minimum 1 mm, w kolorze korpusu;
Cokół	Cokół dolny o wysokości 80mm, bez dna, wykonany z 18 mm płyty dwustronnie laminowanej, z krawędziami bocznymi wykończonymi obrzeżem ABS lub PCV o grubości minimum 1 mm, w kolorze korpusu;
Plecy	wpuszczone w boki i wieńce, wykonane z minimum 3 mm płyty dwustronnie laminowanej z krawędziami bocznymi wykończonymi obrzeżem ABS lub PCV w kolorze płyty;
Półki	o grubości 18 mm, ruchome, z możliwością regulacji góra – dół co 10 mm, obrzeża półek wykonane z płyty dwustronnie laminowanej, oklejone obrzeżem ABS lub PCV o grubości minimum 1 mm, w kolorze korpusu, konstrukcyjnie wyposażone w system zapobiegający ich wypadnięciu lub wyszarpieniu: 1) część biurowa - 2 półki, dzielące całą powierzchnię szafy symetrycznie;
Otwarta wnęka	wnęka o wysokości 33 cm, mieszcząca segregator A4
Drzwi do części biurowej	drzwi podwójne, uchylne, wykonane z 18 mm płyty dwustronnie laminowanej, z krawędziami bocznymi wykończonymi obrzeżem ABS lub PCV o grubości minimum 1 mm, w kolorze korpusu, z funkcją cichego domykania, fronty nakładane. Minimum 4 zawiasy z systemem wolnego domykania; zamykane na zamek baskwilowy z kluczem łamanym; Uchwyty typu reling, montowane pionowo, w kolorze chrom mat - Wykonawca przedstawi dwa warianty do wyboru.
Kolorystyka	Kolor szafy wybierze Zamawiający spośród kolorów imitujących drewno – dąb sonoma, dąb truflowy, dąb craft szary.



V. Kontener biurowy – 1 szt.

- szerokość 450 mm, wysokość ok. 650 mm i głębokość 450 mm

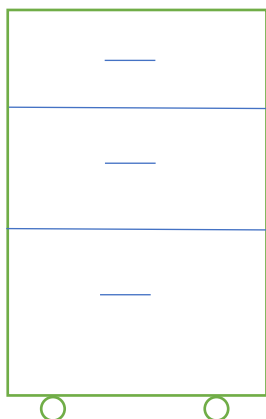
Korpus, półki, fronty szuflad	wykonane z 18 mm płyty obustronnie laminowanej z każdej strony z krawędziami bocznymi wykończonymi obrzeżem ABS lub PCV o grubości minimum 1 mm, w kolorze korpusu; fronty nakładane;
Wieniec górny i dolny	grubość min. 25 do 36 mm wykonany z płyty dwustronnie laminowanej, z krawędziami bocznymi wykończonymi obrzeżem ABS lub PCV, o grubości minimum 1 mm, w kolorze płyty
Plecy	wykonane z 18 mm płyty, dwustronnie laminowanej z krawędziami bocznymi wykończonymi obrzeżem ABS lub PCV, o grubości minimum 1 mm, w kolorze korpusu;
Szuflada, półka	wyposażony w 1 szufladę o wysokości ok. 200 mm bez zamka; szuflada na łożyskowych prowadnicach, z funkcją cichego domykania oraz półkę, z drzwiami uchylnymi, z uchwytem typu reling, w kolorze chrom mat - Wykonawca przedstawi dwa warianty do wyboru.
Inne	Kółka jezdne (skrętne) o wytrzymałości min 40 kg, Uchwyty typu reling, montowane pionowo, w kolorze chrom mat - Wykonawca przedstawi dwa warianty do wyboru
Kolorystyka	Kolor szafy wybierze Zamawiający spośród kolorów imitujących drewno – dąb sonoma, dąb truflowy, dąb craft szary.



VI. Kontener biurowy – 2 szt.

- szerokość 400 mm, wysokość ok. 650 mm i głębokość 600 mm

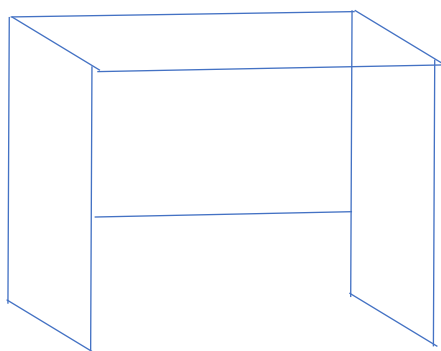
Korpus, półki, fronty szuflad	wykonane z 18 mm płyty obustronnie laminowanej z każdej strony z krawędziami bocznymi wykończonymi obrzeżem ABS lub PCV o grubości minimum 1 mm, w kolorze korpusu; fronty nakładane;
Wieniec górny i dolny	grubość min. 25 do 36 mm wykonany z płyty dwustronnie laminowanej, z krawędziami bocznymi wykończonymi obrzeżem ABS lub PCV, o grubości minimum 1 mm, w kolorze płyty
Plecy	wykonane z 18 mm płyty, dwustronnie laminowanej z krawędziami bocznymi wykończonymi obrzeżem ABS lub PCV, o grubości minimum 1 mm, w kolorze korpusu;
Szuflady	wyposażony w 3 szuflady o wysokości ok. 150 mm, 150 mm, 300 mm, zamykane na zamek centralny z łamanym kluczem; szuflady na łożyskowych prowadnicach, z funkcją cichego domykania;
Inne	Kółka jezdne (skrętne) o wytrzymałości min 40 kg, Uchwyty typu reling, montowane pionowo, w kolorze chrom mat - Wykonawca przedstawi dwa warianty do wyboru
Kolorystyka	Kolor szafy wybierze Zamawiający spośród kolorów imitujących drewno – dąb sonoma, dąb truflowy, dąb craft szary.



VII. Biurko – 2 szt.

- szerokość 1500 mm, wysokość ok.760 mm i głębokość 750 mm

Korpus	<p>Nogi wykonane z płyty grubości od 25 do 36 mm, dwustronnie laminowanej, z krawędziami bocznymi wykończonymi obrzeżem ABS lub PVC o grubości minimum 1 mm, w kolorze płyty.</p> <p>Tył biurka wykonany z 18 mm płyty dwustronnie laminowanej, z krawędziami bocznymi wykończonymi obrzeżem ABS lub PCV o grubości minimum 1 mm, w kolorze korpusu, do około $\frac{3}{4}$ wysokości biurka, z prześwitem od dołu;</p> <p>Błat wykonany z płyty grubości od 25 do 36 mm, dwustronnie laminowanej, z krawędziami bocznymi wykończonymi obrzeżem ABS lub PCV o grubości minimum 1 mm, w kolorze płyty.</p>
Przepust kablowy	<p>o szerokości minimum 60 mm, którego umiejscowienie zostanie wykonane po ustaleniu na miejscu; Wykonawca, w zależności od wybranej kolorystyki biurek przez Zamawiającego, przedstawi trzy warianty kolorystyczne przepustów do wyboru;</p>
Kolorystyka	<p>Kolor szafy wybierze Zamawiający spośród kolorów imitujących drewno – dąb sonoma, dąb truflowy, dąb craft szary.</p>



PLAN POMIESZCZENIA

