

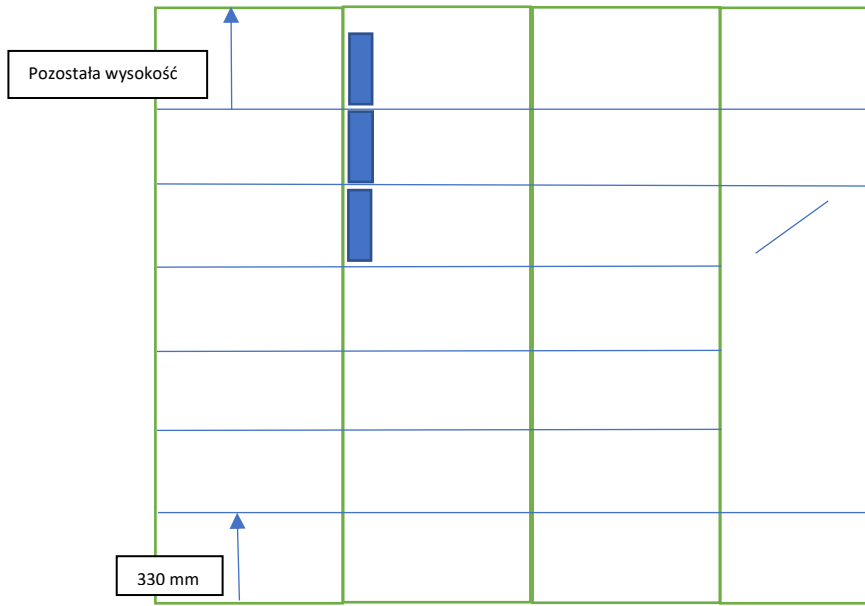
Pokój 333

I. Zabudowa o szerokości 2300 mm, wysokości 2400 mm i głębokości użytkowej 380 mm (+ dodatkowa powierzchnia góra-dół, wg stosowanej metody, do montażu szyn do drzwi przesuwnych), w skład, której wchodzi:

3 regały aktowe, o szerokości 600 mm każdy, oraz szafa ubraniowa o szerokości 500 mm.

Korpus	wykonany z 18 mm płyty dwustronnie laminowanej, z krawędziami bocznymi wykończonymi obrzeżem ABS lub PCV o grubości minimum 1 mm, w kolorze korpusu;
Cokół	o wysokości 50 mm, wykonany z 18 mm płyty dwustronnie laminowanej, z krawędziami bocznymi wykończonymi obrzeżem ABS lub PCV o grubości minimum 1 mm, w kolorze korpusu;
Półki	o grubości 18 mm, ruchome, z możliwością regulacji góra – dół co 10 mm, obrzeża półek wykonane z płyty dwustronnie laminowanej, oklejone obrzeżem ABS lub PCV o grubości minimum 1 mm, w kolorze korpusu, konstrukcyjnie wyposażone w system zapobiegający ich wypadnięciu lub wyszarpieniu: 1) część aktowa: - w każdej części 6 półek, tworzących 7 powierzchni użytkowych, przy czym 6 powierzchni (licząc od dołu regału) powinno mieć wysokość 330 mm, a ostatnia powierzchnia – będzie stanowiła pozostałą wysokość. 2) część ubraniowa: - 3 półki, przy czym 1 półka znajdować się będzie na dole, na wysokości 330 mm, a 2 półki znajdować się będą u góry szafy, na tej samej wysokości co półki w szafie aktowej. Pod drugą półką u góry, znajdować się będzie dźwążek ubraniowy wysuwany chromowany.
Drzwi	drzwi przesuwne wykonane z 18 mm płyty dwustronnie laminowanej, krawędzie boczne wykończone listwą chromowaną matową, wyposażone w zamki do drzwi przesuwnych, mechanizm jezdny montowany na dole i u góry szafy, w kolorze chrom mat (dopasowany do listew bocznych drzwi).
Kolorystyka	Kolor szafy wybierze Zamawiający spośród kolorów imitujących drewno – dąb sonoma, dąb truflowy, dąb craft szary.

Wojewódzki Inspektorat Nadzoru Budowlanego w Poznaniu
Załącznik nr 2 do Rozzeznania cenowego rynku z 06.08.2020 r.

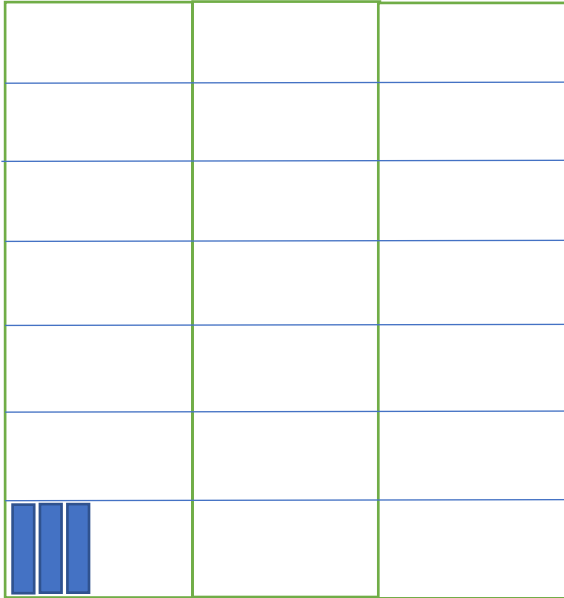



II. Zabudowa o szerokości 1800 mm, wysokości 2400 mm i głębokości użytkowej 380 mm (+ dodatkowa powierzchnia góra-dół, wg stosowanej metody, do montażu szyn do drzwi przesuwnych), w skład, której wchodzi:

3 regały aktowe, o szerokości 600 mm każdy.

Korpus	wykonany z 18 mm płyty dwustronnie laminowanej, z krawędziami bocznymi wykończonymi obrzeżem ABS lub PCV o grubości minimum 1 mm, w kolorze korpusu;
Cokół	o wysokości 50 mm, wykonany z 18 mm płyty dwustronnie laminowanej, z krawędziami bocznymi wykończonymi obrzeżem ABS lub PCV o grubości minimum 1 mm, w kolorze korpusu;
Półki	o grubości 18 mm, ruchome, z możliwością regulacji góra – dół co 10 mm, obrzeża półek wykonane z płyty dwustronnie laminowanej, oklejone obrzeżem ABS lub PCV o grubości minimum 1 mm, w kolorze korpusu, konstrukcyjnie wyposażone w system zapobiegający ich wypadnięciu lub wyszarpięciu: 1) część aktowa: - w każdej części 6 półek, tworzących 7 powierzchni użytkowych, przy czym 6 powierzchni (licząc od dołu regału) powinno mieć wysokość 330 mm, a ostatnia powierzchnia – będzie stanowiła pozostałą wysokość.
Drzwi	drzwi przesuwne wykonane z 18 mm płyty dwustronnie laminowanej, krawędzie boczne wykończone listwą chromowaną matową, wyposażone w zamki do drzwi przesuwnych, mechanizm jezdy montowany na dole i u góry szafy, w kolorze chrom mat (dopasowany do listew bocznych drzwi).
Kolorystyka	Kolor szafy wybierze Zamawiający spośród kolorów imitujących drewno – dąb sonoma, dąb truflowy, dąb craft szary.

Wojewódzki Inspektorat Nadzoru Budowlanego w Poznaniu
Załącznik nr 2 do Rozeznania cenowego rynku z 06.08.2020 r.



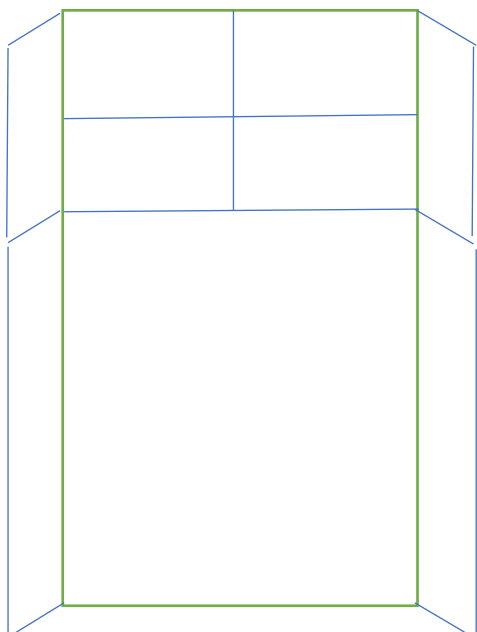
III. Szafa biurowa na sejf wolnostojący, z powierzchnią aktową w górnej części, zamykana na 2 pary drzwi dwuskrzydłowych – 1 szt.

- szerokość ok. 1040 mm, wysokości 2400 mm i głębokości użytkowej ok. 550 mm

(wymiar sejfu – szerokość ok. 1000 mm, wysokość 1340 mm, głębokość 500 mm)

Korpus	wykonany z 18 mm płyty dwustronnie laminowanej, z krawędziami bocznymi wykończonymi obrzeżem ABS lub PCV o grubości minimum 1 mm, w kolorze korpusu;
Cokół	Zdemowany cokół dolny o wysokości 50mm, bez dna, wykonany z 18 mm płyty dwustronnie laminowanej, z krawędziami bocznymi wykończonymi obrzeżem ABS lub PCV o grubości minimum 1 mm, w kolorze korpusu;
Plecy	wpuszczone w boki i wieńce, wykonane z minimum 3 mm płyty dwustronnie laminowanej z krawędziami bocznymi wykończonymi obrzeżem ABS lub PCV w kolorze płyty;
Półki	o grubości 18 mm, ruchome, z możliwością regulacji góra – dół co 10 mm, obrzeża półek wykonane z płyty dwustronnie laminowanej, oklejone obrzeżem ABS lub PCV o grubości minimum 1 mm, w kolorze korpusu, konstrukcyjnie wyposażone w system zapobiegający ich wypadnięciu lub wyszarpieniu: 1) część aktowa: Powierzchnia części aktowej przedzielona na pół, wykonana z 18 mm płyty dwustronnie laminowanej, z krawędziami bocznymi wykończonymi obrzeżem ABS lub PCV o grubości minimum 1 mm, w kolorze korpusu; w każdej części 1 półka, dzieląca powierzchnię na pół.
Drzwi	1) część aktowa: drzwi podwójne, uchylne, wykonane z 18 mm płyty dwustronnie laminowanej, z krawędziami bocznymi wykończonymi obrzeżem ABS lub PCV o grubości minimum 1 mm, w kolorze korpusu, z funkcją cichego domykania, fronty nakładane. Minimum 4 zawiasy z systemem wolnego domykania; zamykane na zamek baskwilowy z kluczem łamanym; Uchwyty typu reling, montowane

	<p>pionowo, w kolorze chrom mat - Wykonawca przedstawi dwa warianty do wyboru.</p> <p>2) część na sejf: drzwi podwójne, uchylne, wykonane z 18 mm płyty dwustronnie laminowanej, z krawędziami bocznymi wykończonymi obrzeżem ABS lub PCV o grubości minimum 1 mm, w kolorze korpusu, z funkcją cichego domykania, fronty nakładane. Minimum 4 zawiasy z systemem wolnego domykania; bez zamka. Uchwyty typu reling, montowane pionowo, w kolorze chrom mat – Wykonawca przedstawi dwa warianty do wyboru.</p>
Kolorystyka	<p>Kolor szafy wybierze Zamawiający spośród kolorów imitujących drewno – dąb sonoma, dąb truflowy, dąb craft szary.</p>

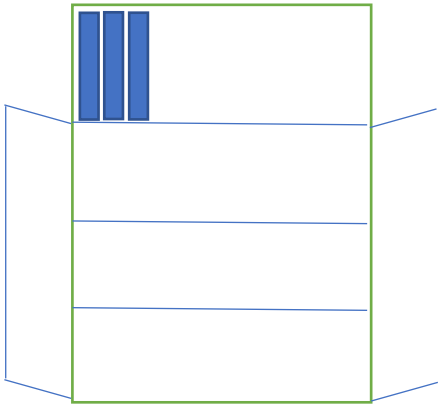


IV. Szafa biurowa z otwartą wnęką, zamykana na drzwi dwuskrzydłowe – 1 szt.

- szerokość 500 mm, wysokość ok. 1100 mm i głębokość 380 mm

Korpus	wykonany z 18 mm płyty dwustronnie laminowanej, z krawędziami bocznymi wykończonymi obrzeżem ABS lub PCV o grubości minimum 1 mm, w kolorze korpusu;
Cokół	Cokół dolny o wysokości 80mm, bez dna, wykonany z 18 mm płyty dwustronnie laminowanej, z krawędziami bocznymi wykończonymi obrzeżem ABS lub PCV o grubości minimum 1 mm, w kolorze korpusu;
Plecy	wpuszczone w boki i wieńce, wykonane z minimum 3 mm płyty dwustronnie laminowanej z krawędziami bocznymi wykończonymi obrzeżem ABS lub PCV w kolorze płyty;
Półki	o grubości 18 mm, ruchome, z możliwością regulacji góra – dół co 10 mm, obrzeża półek wykonane z płyty dwustronnie laminowanej, oklejone obrzeżem ABS lub PCV o grubości minimum 1 mm, w kolorze korpusu, konstrukcyjnie wyposażone w system zapobiegający ich wypadnięciu lub wyszarpieniu: 1) część biurowa - 2 półki, dzielące całą powierzchnię szafy symetrycznie;
Otwarta wnęka	wnęka o wysokości 33 cm, mieszcząca segregator A4
Drzwi do części biurowej	drzwi podwójne, uchylne, wykonane z 18 mm płyty dwustronnie laminowanej, z krawędziami bocznymi wykończonymi obrzeżem ABS lub PCV o grubości minimum 1 mm, w kolorze korpusu, z funkcją cichego domykania, fronty nakładane. Minimum 4 zawiasy z systemem wolnego domykania; bez zamka; Uchwyty typu reling, montowane pionowo, w kolorze chrom mat - Wykonawca przedstawi dwa warianty do wyboru.
Kolorystyka	Kolor szafy wybierze Zamawiający spośród kolorów imitujących drewno – dąb sonoma, dąb trufłowy, dąb craft szary.

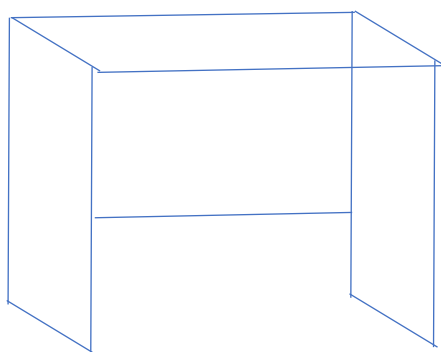
Wojewódzki Inspektorat Nadzoru Budowlanego w Poznaniu
Załącznik nr 2 do Rozzeznania cenowego rynku z 06.08.2020 r.



V. Biurko – 2 szt.

- szerokość 1500 mm, wysokość ok.760 mm i głębokość 750 mm

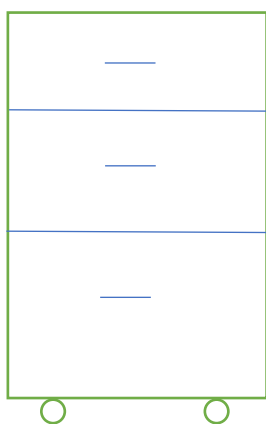
Korpus	<p>Nogi wykonane z płyty grubości od 25 do 36 mm, dwustronnie laminowanej, z krawędziami bocznymi wykończonymi obrzeżem ABS lub PVC o grubości minimum 1 mm, w kolorze płyty.</p> <p>Tył biurka wykonany z 18 mm płyty dwustronnie laminowanej, z krawędziami bocznymi wykończonymi obrzeżem ABS lub PCV o grubości minimum 1 mm, w kolorze korpusu, do około $\frac{3}{4}$ wysokości biurka, z prześwitem od dołu;</p> <p>Błat wykonany z płyty grubości od 25 do 36 mm, dwustronnie laminowanej, z krawędziami bocznymi wykończonymi obrzeżem ABS lub PCV o grubości minimum 1 mm, w kolorze płyty.</p>
Przepust kablowy	<p>o szerokości minimum 60 mm, którego umiejscowienie zostanie wykonane po ustaleniu na miejscu; Wykonawca, w zależności od wybranej kolorystyki biurek przez Zamawiającego, przedstawi trzy warianty kolorystyczne przepustów do wyboru;</p>
Kolorystyka	<p>Kolor szafy wybierze Zamawiający spośród kolorów imitujących drewno – dąb sonoma, dąb truflowy, dąb craft szary.</p>



VI. Kontener biurowy – 2 szt.

- szerokość 400 mm, wysokość ok. 650 mm i głębokość 600 mm

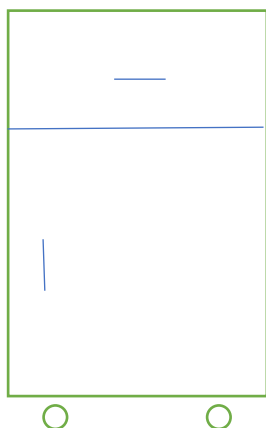
Korpus, półki, fronty szuflad	wykonane z 18 mm płyty obustronnie laminowanej z każdej strony z krawędziami bocznymi wykończonymi obrzeżem ABS lub PCV o grubości minimum 1 mm, w kolorze korpusu; fronty nakładane;
Wieniec górny i dolny	grubość min. 25 do 36 mm wykonany z płyty dwustronnie laminowanej, z krawędziami bocznymi wykończonymi obrzeżem ABS lub PCV, o grubości minimum 1 mm, w kolorze płyty
Plecy	wykonane z 18 mm płyty, dwustronnie laminowanej z krawędziami bocznymi wykończonymi obrzeżem ABS lub PCV, o grubości minimum 1 mm, w kolorze korpusu;
Szuflady	wyposażony w 3 szuflady o wysokości ok. 150 mm, 150 mm, 300 mm, zamykane na zamek centralny z łamanym kluczem; szuflady na łożyskowych prowadnicach, z funkcją cichego domykania;
Inne	Kółka jezdne (skrętne) o wytrzymałości min 40 kg, Uchwyty typu reling, montowane pionowo, w kolorze chrom mat - Wykonawca przedstawi dwa warianty do wyboru
Kolorystyka	Kolor szafy wybierze Zamawiający spośród kolorów imitujących drewno – dąb sonoma, dąb truflowy, dąb craft szary.



VII. Kontener biurowy – 1 szt.

- szerokość 450 mm, wysokość ok. 650 mm i głębokość 450 mm

Korpus, półki, fronty szuflad	wykonane z 18 mm płyty obustronnie laminowanej z każdej strony z krawędziami bocznymi wykończonymi obrzeżem ABS lub PCV o grubości minimum 1 mm, w kolorze korpusu; fronty nakładane;
Wieniec górny i dolny	grubość min. 25 do 36 mm wykonany z płyty dwustronnie laminowanej, z krawędziami bocznymi wykończonymi obrzeżem ABS lub PCV, o grubości minimum 1 mm, w kolorze płyty
Plecy	wykonane z 18 mm płyty, dwustronnie laminowanej z krawędziami bocznymi wykończonymi obrzeżem ABS lub PCV, o grubości minimum 1 mm, w kolorze korpusu;
Szuflada, półka	wyposażony w 1 szufladę o wysokości ok. 200 mm bez zamka; szuflada na łożyskowych prowadnicach, z funkcją cichego domykania oraz półkę, z drzwiami uchylnymi, z uchwytem typu reling, w kolorze chrom mat - Wykonawca przedstawi dwa warianty do wyboru.
Inne	Kółka jezdne (skrętne) o wytrzymałości min 40 kg, Uchwyty typu reling, montowane pionowo, w kolorze chrom mat - Wykonawca przedstawi dwa warianty do wyboru
Kolorystyka	Kolor szafy wybierze Zamawiający spośród kolorów imitujących drewno – dąb sonoma, dąb truflowy, dąb craft szary.



PLAN POMIESZCZENIA

